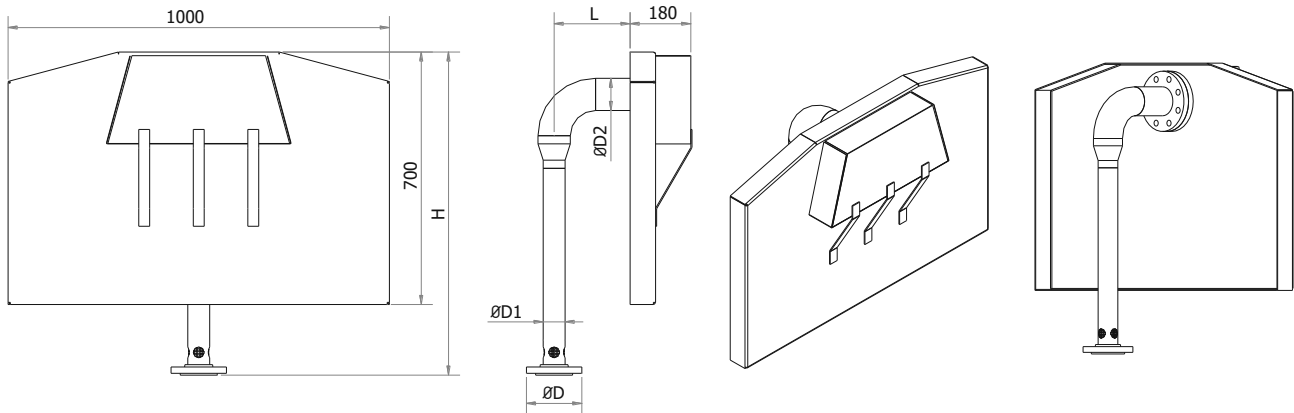


Model

RSFP

Versatore schiuma per Rim Seal

Rim Seal Foam Pourer



Modello Model	Portata- Flow rate* l/min @5 bar	ØD ISO PN16 ANSI # 150	ØD1	ØD2	H**	L**	Peso Weight kg
RSFP-2	200	2"	2"	3"	1000	700	9
RSFP-4	400	2"	2"	3"	1000	700	9
RSFP-8	800	3"	3"	4"	1000	700	12

* Orifizi calibrati intercambiabili seconda la portata richiesta / Calibrated Orifice plates are indexable according to flow rate

** Le dimensioni possono essere variate a richiesta/ Dimensions can be revised on request.

Specifiche – Specifications

Pressione di lavoro: 3 - 12 bar	Working pressure: 3 - 12 bar
Rapporto di espansione: 1 ÷ 4 / 1 ÷ 6 (Dipende dal tipo di schiumogeno)	Foam expansion ratio: 1 ÷ 4 / 1 ÷ 6 (Depending on foam concentrate type)
Corpo lancia: acciaio al carbonio	Foam lance body: carbon steel
Flange: acciaio al carbonio	Flanges: carbon steel
Paravento / versatore: acciaio carbonio	Wind deflector / foam pourer: carbon steel
Orifizio: acciaio inox AISI 316	Orifice plate: stainless steel AISI 316
Rete anti volatili: acciaio inox AISI 304	Air inlet protection net: stainless steel AISI 304
Finitura: ciclo di verniciatura CSI#1 (vedi sezione 0-3-3-1)	Finish: coating cycle CSI#1 (see section 0-3-3-1)

A richiesta – Optional

Corpo: acciaio inox 304 o 316	Body: stainless steel 304 or 316
Flange: acciaio inox 304 o 316	Flanges: stainless steel 304 or 316
Diversi connessioni	Different Connections
Portate diverse	Different flow rates

Certificazioni - Certifications

According to
EN-13565-1