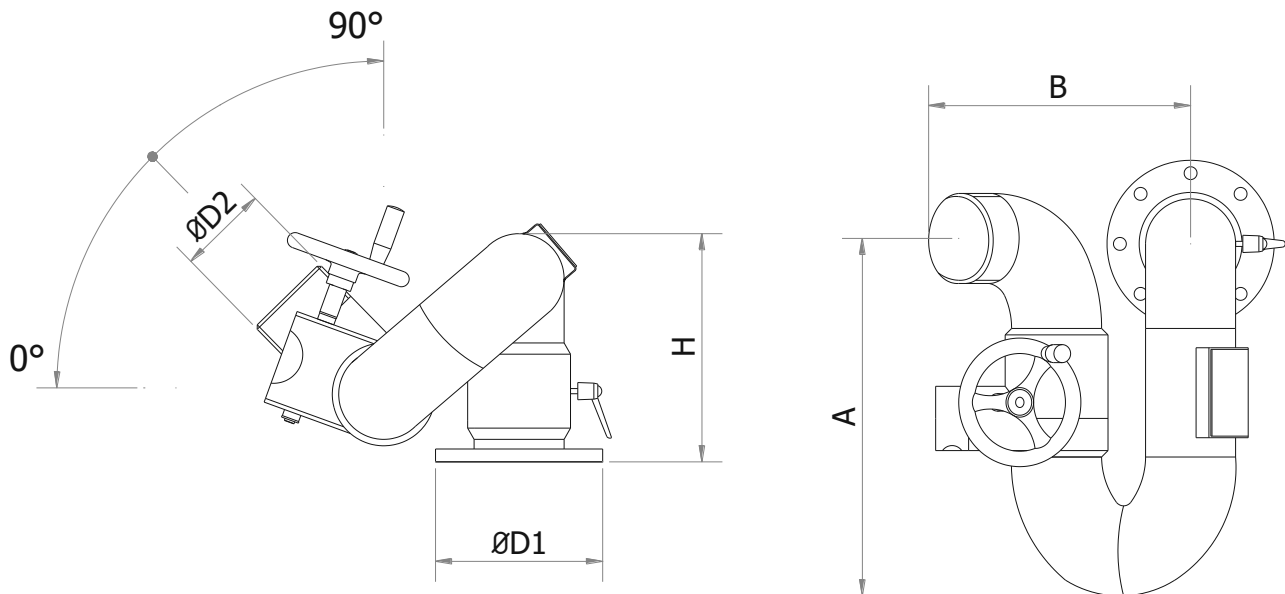


Model

MMV-RB

Monitore manuale ribassato a volantino

Lowered hand wheel operated manual monitor



| Modello Model | Corpo Body size | Portata max* max flow rate* l/min | Max. Forza di reazione Max.reaction force (kgF) | ØD1 ISO PN16 ANSI #150 | ØD2 GAS-BSP M | A | B | H | Peso Weight kg |
|------------------|--------------------|---|--|------------------------------|------------------|-----|-----|-----|----------------------|
| MMV-RB-80 | 3" | 4000 | 330 | 3", 4", 6" | 3" | 440 | 355 | 300 | 32 |
| MMV-RB-100 | 4" | 7000 | 575 | 4", 6", 8" | 4" | 530 | 460 | 345 | 36 |

* raccomandato / recommended

Specifiche – Specifications

| | |
|---|--|
| Pressione di progetto: 16 bar | Design pressure: 16 bar |
| Pressione di lavoro massima (consigliata): 12 bar | Max. working pressure (advised): 12 bar |
| Rotazione: 360° continua | Rotation: 360° continuous |
| Corpo: acciaio inox AISI 304 | Body: stainless steel AISI 304 |
| Giunti in acciaio inox AISI 304 montati su sfere in bronzo fosforoso e muniti di ingrassatori | Joints in stainless steel AISI 304 mounted on phosphor bronze balls and supplied with grease nipples |
| Flangia di base: acciaio al carbonio | Inlet flange: carbon steel |
| Finitura: ciclo di verniciatura CSI#2 (vedi sezione 0-3-3-2) | Finish: coating cycle CSI#2 (see section 0-3-3-2) |
| Perdita di carico : vedi la sezione 4-1-15 | Pressure loss: see section 4-1-15 |

A richiesta – Optional

| | |
|---|--|
| Flangia: acciaio inox AISI 304 o AISI 316 | Inlet flange: stainless steel AISI 304 or AISI 316 |
| Corpo: acciaio inox AISI 316 | Body: stainless steel AISI 316 |

Certificazioni - Certifications

