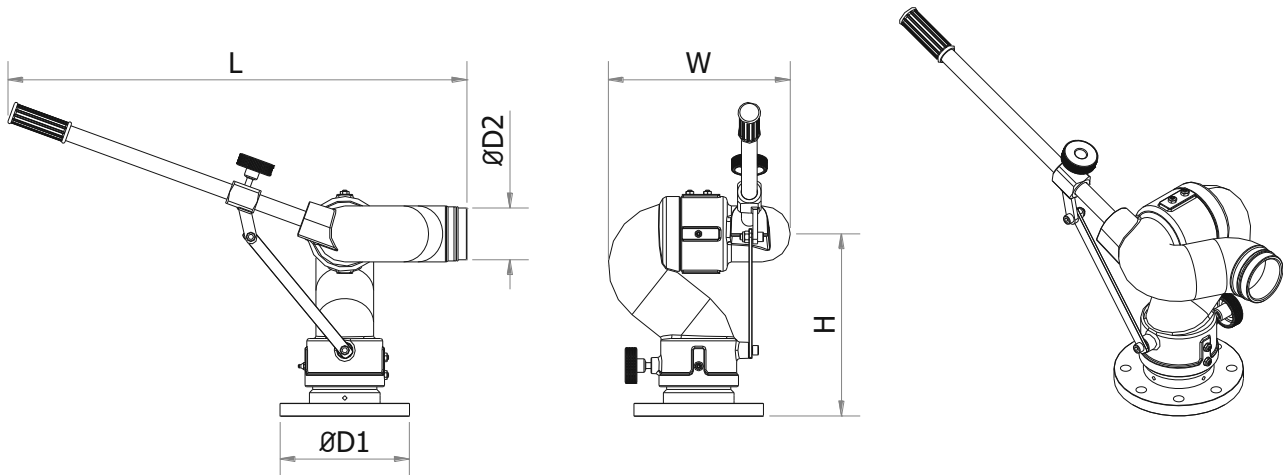


Model

MML-B

Monitore manuale a leva in bronzo

Bronze lever operated monitor



| Modello Model | Corpo Body size | Portata max* max flow rate* l/min | Max. Forza di reazione Max.reaction force (kgF) | ØD1 ISO PN16 ANSI #150 | ØD2 GAS-BSP M | L | W | H | Peso Weight kg |
|------------------|--------------------|---|--|------------------------------|------------------|-----|-----|-----|----------------------|
| MML-B-80 | 3" | 4000 | 330 | 3", 4", 6" | 3" | 385 | 164 | 550 | 41 |

* raccomandato / recommended

Specifiche – Specifications

| | |
|---|---|
| Pressione di progetto: 16 bar | Design pressure: 16 bar |
| Pressione di lavoro massima (consigliata): 12 bar | Max. working pressure (advised): 12 bar |
| Rotazione: 360° continua tramite leva, bloccaggio con apposita vite con pomello applicata sul giunto stesso | Rotation: 360° continuous through lever, blocking by using a grub-screw |
| Movimenti verticale +80°/-50 ° con leva in inox, impugnatura antiscivolo, alzo corredato di bloccaggio vite con pomello applicato sulla leva. | Vertical movement +80°/-50 ° by lever in stainless steel with anti-slip handle, with grub-screw to lock desired position. |
| Esecuzione idonea ad installazione esterna in ambiente marino e funzionamento con acqua di mare | Suitable execution to external installation in marine environmental and operation with sea water |
| Corpo: bronzo EN 1982 – CC491K | Body: bronze EN 1982 – CC491K |
| Giunti in bronzo montati su sfere in acciaio inox AISI 316 e muniti di ingrassatori | Joints in bronze mounted on stainless steel AISI 316 balls and supplied with grease nipples |
| Flangia di base: acciaio inox AISI 316 | Inlet flange: stainless steel AISI 316 |
| Finitura: ciclo di verniciatura CSI#2 (vedi sezione 0-3-3-2) | Finish: coating cycle CSI#2 (see section 0-3-3-2) |

A richiesta – Optional

| | |
|--------------------------------|-------------------------------|
| Flangia: bronzo | Inlet flange: bronze |
| Corpo: leghe di alluminio | Body: aluminum alloy |
| Corpo: diverse leghe di bronzo | Body: Different bronze alloys |

Certificazioni - Certifications